

8. 地盤改良材

●クリンカアッシュ

ゴルフ場やグラウンドなどの優れた中層材として、また、ゴルフ場などの土壌改良にクリンカアッシュが利用されています。

クリンカアッシュは砂状で、孔隙があるなどの特

徴から、締固めに伴うCBR値の変動が小さく、安定性、排水性、及び保水性に優れているので、軟弱地盤の改良、排水・造成・整地など、地盤改良・土壌改良に用いられています。

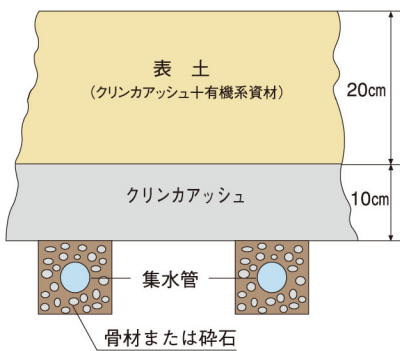


グラウンド地盤改良例

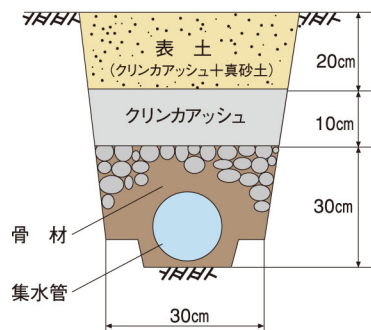


ゴルフ場地盤改良例

断面図(施工例)



断面図(施工例)



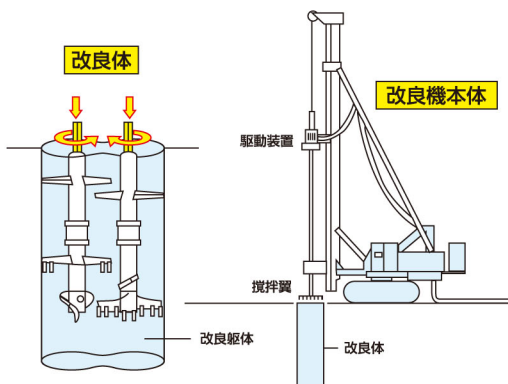
●フライアッシュ

軟弱地盤の地盤強度を改良する技術として、フライアッシュを利用した深層混合処理工法が開発されています。

原地盤土とフライアッシュを混入したスラリー状固化材とを攪拌混合し、軟弱層のほぼ全厚にわたって改良地盤を造成する工法で、長期耐久性の向上と

地盤品質の均一化、セメントの一部代替に伴うコストの低減が図れます。

また、フライアッシュ・石こう・セメント・水の改良体を使用すると、通常のセメント系深層混合処理では不可能な低強度から高強度までの幅広い地盤改良が可能です。



固化体打設状況